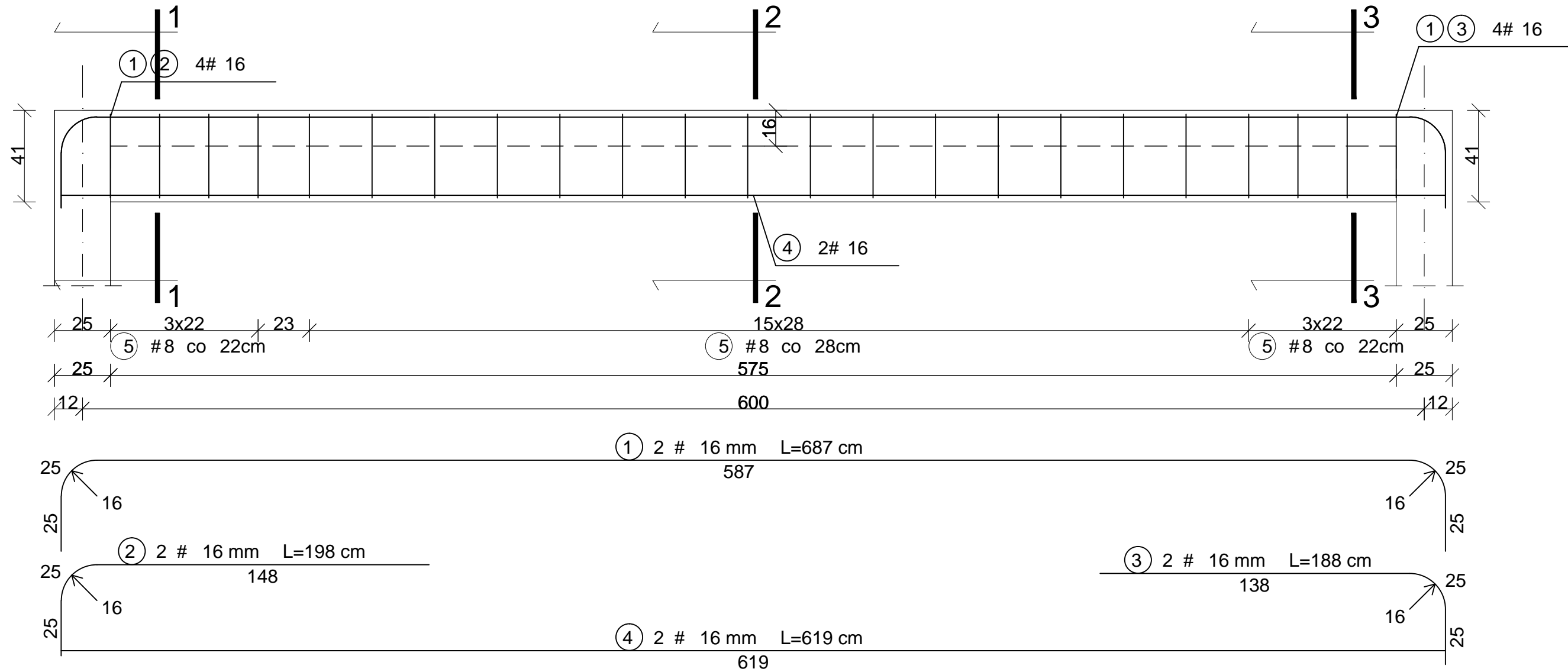


BELKA ŻELBETOWA B/0.06

szt. 1



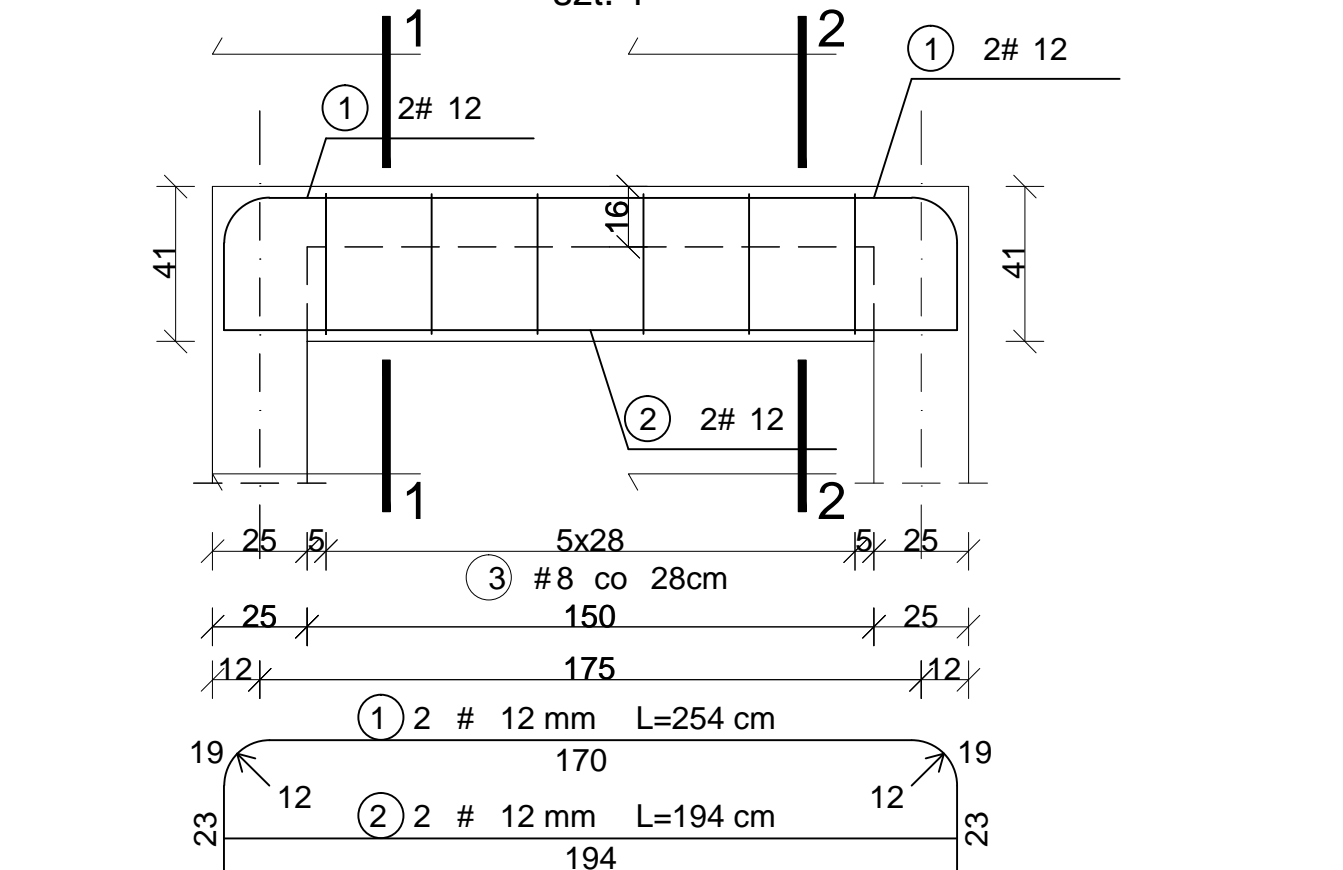
WYKAZ STALI ZBROJENIOWEJ

| NR | Średnica [mm] # | Długość [cm] | Ilość [szt.] | DŁUGOŚĆ CAŁKOWITA [m] | |
|-------------------------|-----------------------|-----------------|-----------------|-----------------------|-------|
| | | | | RB 500 | |
| | | | | # 8 | # 16 |
| 1 | 16 | 687 | 2 | | 13.74 |
| 2 | 16 | 198 | 2 | | 3.96 |
| 3 | 16 | 188 | 2 | | 3.76 |
| 4 | 16 | 619 | 2 | | 12.38 |
| 5 | 8 | 132 | 23 | 30.36 | |
| DŁUGOŚĆ OGÓŁEM [m] | | | | 30.36 | 33.84 |
| MASA JEDNOSTKOWA [kg/m] | | | | 0.395 | 1.578 |
| MASA OGÓŁEM [kg] | | | | 11.99 | 53.40 |
| MASA RAZEM [kg] | | | | 65.39 | |

BETON KONSTRUKCYJNY C25/30
STAL ZBROJENIOWA RB 500

BELKA ŻELBETOWA B/0.07

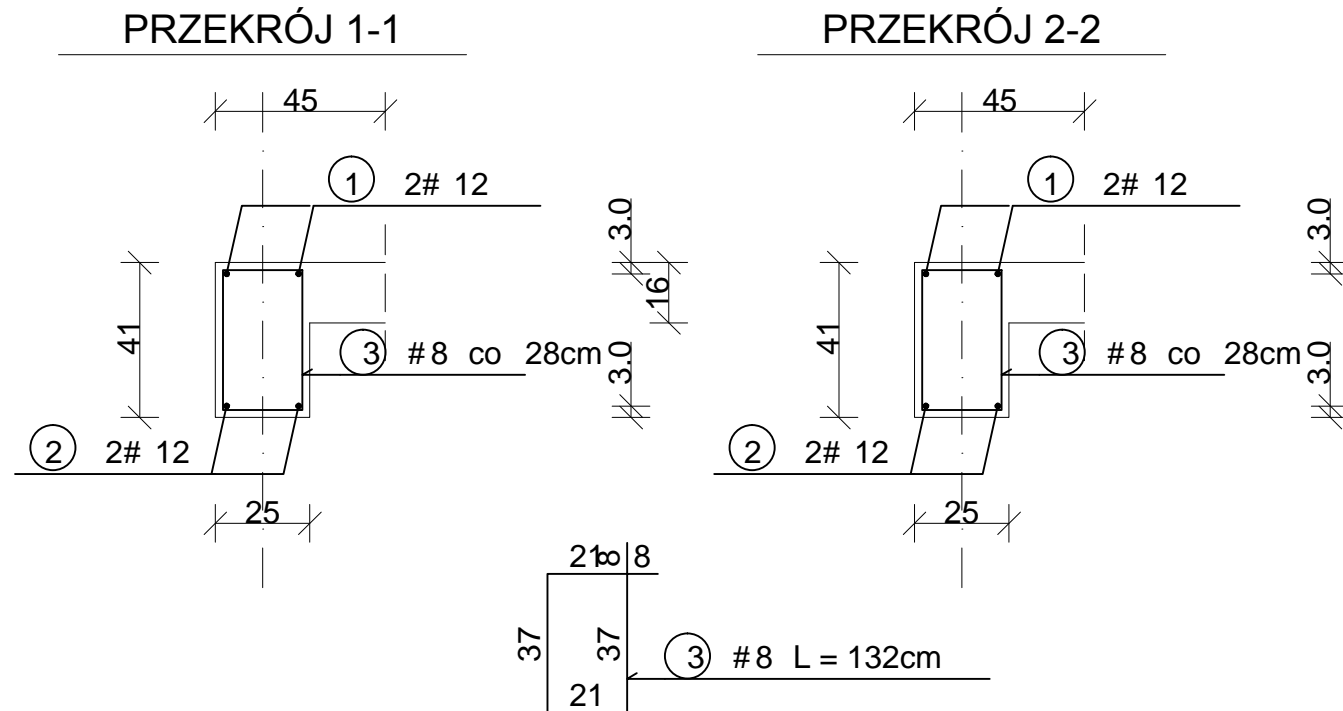
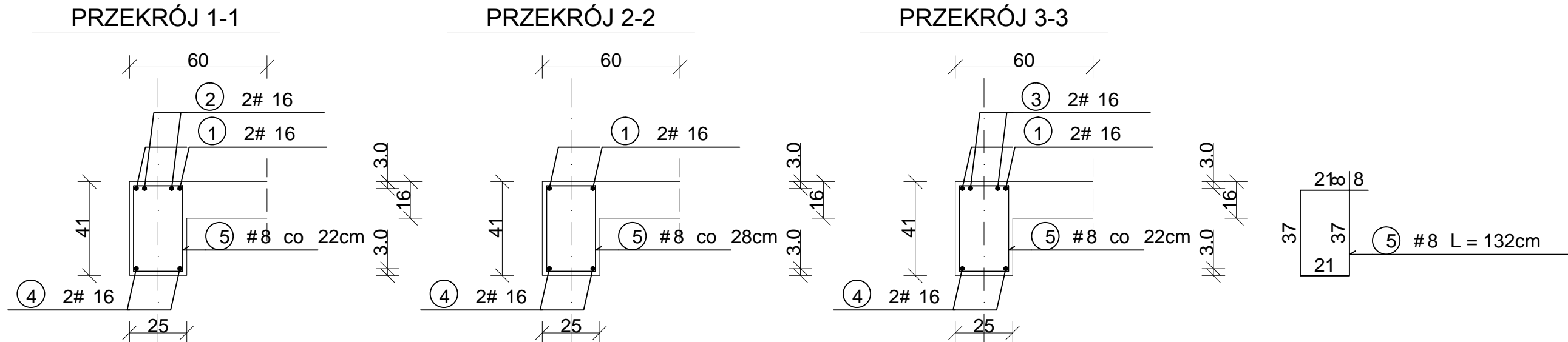
szt. 1



WYKAZ STALI ZBROJENIOWEJ

| NR | Średnica [mm] # | Długość [cm] | Ilość [szt.] | DŁUGOŚĆ CAŁKOWITA [m] | |
|-------------------------|-----------------------|-----------------|-----------------|-----------------------|-------|
| | | | | RB 500 | |
| | | | | # 8 | # 12 |
| 1 | 12 | 254 | 2 | | 5.08 |
| 2 | 12 | 194 | 2 | | 3.88 |
| 3 | 8 | 132 | 6 | 7.92 | |
| DŁUGOŚĆ OGÓŁEM [m] | | | | 7.92 | 8.96 |
| MASA JEDNOSTKOWA [kg/m] | | | | 0.395 | 0.888 |
| MASA OGÓŁEM [kg] | | | | 3.13 | 7.96 |
| MASA RAZEM [kg] | | | | 11.08 | |

BETON KONSTRUKCYJNY C25/30
STAL ZBROJENIOWA RB 500



| | | | | | |
|--|--|--|--|--|--|
| RID-kon Wspieranie inwestycji | | Adres biura: ul. Mostowa 2/1p 37-700 Przemyśl www.ridkon.pl | | INWESTOR: Gmina Dziadowiec ul. Dworska 62 36-122 Dziadowiec | |
| OBIEKT: Rozbudowa, przebudowa i nadbudowa istniejącego budynku z garażami, pełniącego funkcję usługową społeczno-kulturalną wraz ze zmianą sposobu użytkowania poddasza z przeznaczeniem na cele użytkowe na działkach nr ew. 309, 310, 311, 312 i 858 w miejscowości Kopcie gm. Dziadowiec | | | | BRANŻA: KONSTRUKCJA | |
| PRZEDMIOT RYS.: BELKA ŻELBETOWA B/0.06 i B/0.07 | | | | SKALA: 1:20 | |
| PROJEKTANT: mgr inż. Rafał Janowski upr. nr: PDK/0165/P00K/09 | | OPRACOWANIE: mgr inż. Joanna Ptaszkowska | | DATA: GRUDZIEŃ 2015 | |
| | | | | NR RYS.: PW-K- B/0.06 i B/0.07 | |